

Naturschutzverein Ruswil

Naturschutz auf lokaler kantonaler und nationaler Ebene

lokal

Als Mitglied des Naturschutzvereins Ruswil tragen Sie die Naturschutzarbeit von lokal bis weltweit mit. Wir pflanzen Hecken, bauen Naturweihen, pflegen Magerwiesen und Feuchtgebiete. Wir setzen uns für die Vögel, Schmetterlinge und Blumen in unserer Landschaft ein. Regelmässige Exkursionen und Vorträge stehen Ihnen offen. Als Mitglied des 1992 gegründeten Naturschutzvereins Ruswil bewirken Sie viel für die Natur, auf allen Ebenen des Naturschutzes.



kantonal

Zwanzig Vereine mit insgesamt über 1000 Mitgliedern in vielen Gemeinden des Kantons Luzern setzen sich aktiv für den Natur- und Vogelschutz ein. Sie sind im Luzerner Natur- und Vogelschutzverband (BirdLife Luzern) zusammengeschlossen.

Die Aufgabe von BirdLife Luzern ist es, die lokalen Vereine in ihren Bestrebungen zu unterstützen. Die Sektionen sind in der Gemeinde aktiv und verwurzelt. Sie kennen die örtlichen Verhältnisse und setzen sich für den Naturschutz ein.



national

Der Schweizer Vogelschutz SVS - BirdLife Schweiz ist unser aktiver Dachverband. Er führt konkrete Projekte für die Natur durch im Landwirtschaftsgebiet und Wald, für Schutzgebiete und für gefährdete Arten. Der SVS ist einer der führenden Partner von BirdLife International und unterstützt Naturschutzprojekte weltweit. Mit seinen Zeitschriften ORNIS und ORNIS junior informiert der SVS die Abonentinnen und Abonenten über aktuelle Naturschutzanliegen.



Flockiger Risspilz, Foto © Kilian Mühlebach



Vorstand Naturschutz Verein Ruswil

Giselle Knüsel, Präsidentin, Jugendprogramm

Tel. 041 495 33 88, giselle.knuesel@nv-ruswil.ch

Christoph Furrer, Kasse

Tel. 041 495 37 55, christoph.furrer@nv-ruswil.ch

Bruno Studer

Tel. 041 495 26 19, bruno.studer@nv-ruswil.ch

Manuel Lingg

Tel. 078 770 21 82, manuel.lingg@nv-ruswil.ch

Bruno Lustenberger, Koordination Arbeitseinsätze

Tel. 041 490 41 49, bruno.lustenberger@nv-ruswil.ch

Kurt Bösch, Programm, Web

Tel. 041 495 11 50, kurt.boesch@nv-ruswil.ch



Internet-Adresse: www.nv-ruswil.ch

Naturschutz Verein Ruswil

Jahresprogramm 2016



GV des Naturschutzvereins Ruswil Mit Vortrag von Kilian Mühlebach

Fr 04.03.2016, 20.00 Uhr
Kulturraum ...am Märtplatz
Teilnahme kostenlos

Nach der offiziellen GV wird uns Kilian Mühlebach, Hohenrain, in die vielfältige und spannende Welt der Pilze einführen. Er stellt uns in seinem Vortrag das Naturwaldreservat Gitzitobel in Aesch vor und zeigt darin den Reichtum der Natur und das Wechselspiel von Pflanzen und Pilzen auf (beachten Sie auch unseren Pilzbestimmungsabend vom 19. Oktober).

Der Vortrag beginnt um ca. 20:45 Uhr und ist öffentlich.

Anschliessend gemütliches Zusammensein.

✉ Giselle Knüsel, 041 495 33 88, giselle.knuesel@nv-ruswil.ch



Wie aus Bleiboden Naturfläche wird Exkursion mit Roman Graf

Sa 11.06.2016, 15.22 Uhr
Treffpunkt Rottalcenter, Bushaltestelle
Teilnahme kostenlos

Letztes Jahr mussten wir diese Veranstaltung leider absagen - wir bieten sie deshalb erneut an. 2014 wurden die bleiverseuchten Böden der ehemaligen Schiessplätze auf der Luzerner Allmend mit grossem Aufwand renaturiert: es entstanden neue Kleingewässer, es wurden neue Mager- und Trockenwiesen angelegt und artenreiche Hecken gepflanzt. Roman Graf zeigt uns ein Gebiet, das seinesgleichen sucht. Bei guter Witterung besteht anschliessend Gelegenheit, an der Feuerstelle zu grillieren.

✉ Kurt Bösch, 041 495 11 50, kurt.boesch@nv-ruswil.ch



Welcher Pilz ist das? Bestimmungsabend mit Walter Koch

Mi 19.10.2016, 19.00 Uhr - 21.00 Uhr
Treffpunkt Schulhaus Bärenmatt, Ruswil
Für Mitglieder kostenlos

Oft denken wir bei Pilzen nur an ihren Fruchtkörper. Das ist jedoch nur der kleinste Teil der Wahrheit, denn der Pilz durchzieht den Waldboden mit einem Netz von Pilzfäden, dem Myzel. Wissenschaftler glauben, dass Pilze daher die Lebewesen mit der grössten Biomasse sind.

Dieses Mal haben wir es aber tatsächlich auf die Fruchtkörper abgesehen. Zusammen mit Walter Koch, Präsident des Pilzvereins Wolhusen, versuchen wir unsere selber gesammelten und mitgebrachten Pilze sicher zu bestimmen.

✉ Bruno Studer, 041 495 26 19, bruno.studer@nv-ruswil.ch



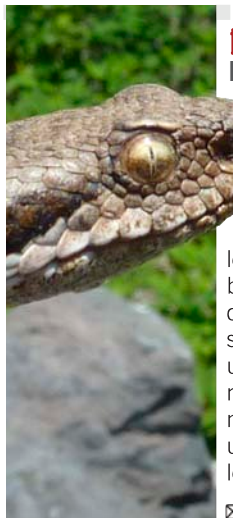
Pfingstwanderung Mit Peter Stöckli auf den Randen

Sa & So 14./15.05.2016
Treffpunkt siehe Flyer
Kosten siehe Flyer

Der Randen ist ein Kalk-Ausläufer des Juras, der sich über den westlichen Teil des Kantons Schaffhausen erstreckt. Die Gegend ist bekannt für ihre Artenvielfalt. Viele Tierarten, die im Mittelland bedroht oder bereits ausgestorben sind, findet man auf dem Randen in grösserer Anzahl. Von Mai bis Juni entfaltet sich die volle Blütenpracht der zahlreichen Orchideen-Arten.

Einfache Wanderungen bei jedem Wetter! Für Detailinformationen beachten Sie bitte unseren Flyer. Die Teilnehmerzahl ist auf 20 beschränkt.

✉ Peter Stöckli, 041 495 19 10, peter.stoekli@datazug.ch

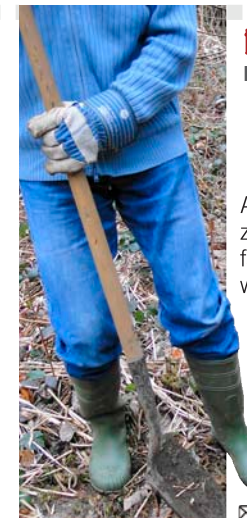


Reptilien am Lopper Exkursion mit Urs Jost

Sa 28.08.2016, 09.00 Uhr
Treffpunkt Märtplatz Ruswil
Teilnahme kostenlos

Der Lopper Südhang zwischen Stansstad und Alpnach bietet zahlreichen Reptilienarten ideale Bedingungen. Neben einheimischen Arten leben hier auch weitere Reptilien, welche ausgesetzt oder eingeschleppt worden sind. Erstaunlicherweise konnten sich die meisten dieser Schlangen- und Eidechsenarten halten und stabile Populationen bilden. Mit dem geübten Auge von Urs Jost machen wir uns auf die Suche nach den Reptilien und erfahren viel Spannendes zu diesen versteckt lebenden Tieren.

✉ Manuel Lingg, 078 770 21 82, manuel.lingg@nv-ruswil.ch



Pflegearbeiten mit Bruno Lustenberger und René Hardegger

Sa 02.04./Sa 22.10.2016, 08.30 - ca. 12.00 Uhr
Treffpunkt Märtplatz Ruswil
Teilnahme kostenlos

Auch im laufenden Jahr organisieren wir wieder zwei Arbeitseinsätze, bei denen wir unter der fachkundigen Leitung von René Hardegger notwendige und dringende Pflegearbeiten in Biotopen auf dem Gebiet der Gemeinde Ruswil vornehmen.

Zur Zeit stehen die Einsatzorte noch nicht fest - die Information an die Vereinsmitglieder erfolgt jeweils vor dem Arbeitseinsatz.

✉ Bruno Lustenberger, 041 490 41 49, bruno.lustenberger@nv-ruswil.ch



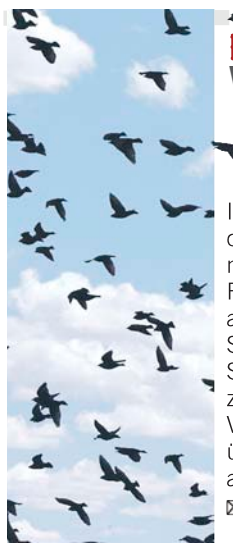
Biodiversität am Ämmeberg Ein botanischer Streifzug mit Bruno Studer

So 26.05.2016, 09.00 Uhr - ca. 12.00 Uhr
Treffpunkt Märtplatz Ruswil
Teilnahme kostenlos

Der Hinter-Ämmeberg ist weder Nationalpark noch Naturreservat. Aufgrund der Vielfalt der Lebewesen hätte er aber durchaus das Potential dazu.

Auf relativ engem Raum hat sich ein unglaublich reiches Leben entwickelt. Um nur nach einem Beispiel zu fragen: Wann haben Sie zum letzten Mal das Tausendgüldenkraut gesehen? Wir schauen uns vor Ort um.

✉ Bruno Studer, 041 495 26 19, bruno.studer@nv-ruswil.ch



EuroBirdwatch 2016 Vogelzugbeobachtung

So 02.10.2016, 09.00 Uhr -15.00 Uhr
Rusmelerberg, Gebiet Linde
Besuch kostenlos

Im Rahmen des internationalen Zugvogel-Wochenendes beobachten wir ziehende Vögel. Nehmen Sie auf Ihren Sonntagsspaziergang den Feldstecher mit und besuchen Sie unseren Beobachtungsstand auf dem Rusmelerberg. Verweilen Sie einige Zeit, beobachten Sie mit und erfahren Sie Wissenswertes am Info-Stand über den Vogelzug. Bei zweifelhaften Wetterprognosen wird am Vortag ab Mittag via Homepage www.nv-ruswil.ch über die Durchführung informiert. Sie können sich aber auch direkt an die Kontaktperson wenden.

✉ Christoph Furrer, 041 495 37 55, christoph.furrer@nv-ruswil.ch

